

# VEHICULOS PESADOS

Información técnica a tu alcance

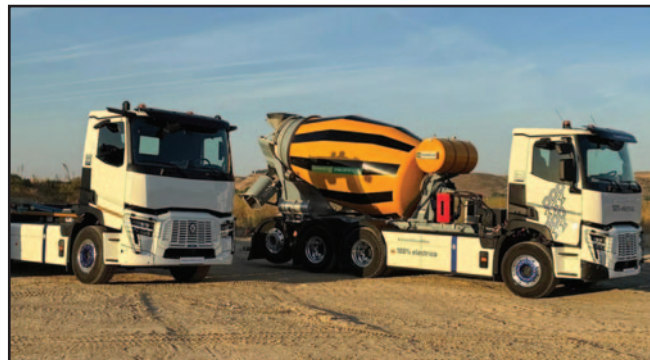
Reparación y Servicios del Automotor • Año 18 • N° 190 • EDICION NACIONAL -



**Toyota y VDL**  
lanza su primer camión de hidrógeno

● ● ●  
**ESTRATEGIA**  
AUTOMOTRIZ

✉ [comercial@estrategiaautomotriz.com](mailto:comercial@estrategiaautomotriz.com)  
☎ +54 9 11 2456-3493



**RENAULT TRUCKS IMPULSA LA  
CONSTRUCCIÓN ELÉCTRICA** Pág.  
105



**UN NUEVO CAPÍTULO PARA  
MERCEDES-BENZ EN ARGENTINA** Pág.  
106



**LAS DOS DÉCADAS DEL  
VOLKSWAGEN DELIVERY** Pág.  
108

**@talleractualtv**  
suscribite a nuestro canal!







# JUNTAS Pampa

UNA ORIGINAL ALTERNATIVA...



LANZAMIENTO

## JUNTA TAPA DE CILINDROS

IVECO DAILY 55C16 3.0 HPI

CÓD. 51920



Scaneá el código QR y descargate el Catálogo online

JUNTAS DE TAPA DE CILINDROS

KIT DE JUNTAS MOTOR

CAJAS DE VELOCIDAD

JUNTAS DE TURBO

COMPRESORES

## Especialistas en línea pesada





[www.juntaspampa.com.ar](http://www.juntaspampa.com.ar)



# Renault trucks impulsa la construcción eléctrica

**Autor:** Vehículos Pesados // **Fuente:** Renault Trucks

Esta nota es presentada  
**VEHICULOS PESADOS**



En 2025, el transporte eléctrico ya es una realidad para casi todas las actividades del sector de la construcción. Para demostrarlo, Renault Trucks España organizó en octubre los E-Construction Days, su primer evento 100% eléctrico dedicado a este rubro, donde mostró en funcionamiento toda su gama de soluciones libres de emisiones para obras y logística urbana. La jornada también remarcó la necesidad de una articulación sólida entre fabricantes, carroceros y proveedores de energía para acelerar la transición.

Hoy, prácticamente todos los oficios vinculados a la construcción pueden funcionar con vehículos eléctricos. La marca ofrece camiones y utilitarios capaces de adaptarse a cualquier configuración, incluso mixer para transporte de hormigón, desarrollados junto a sus socios para equilibrar peso de baterías, capacidad de carga y eficiencia operativa sin renunciar a la descarbonización.

En obra, los equipos como grúas, volcadores o mixers deben permanecer encendidos: en su versión eléctrica, estas tareas se realizan sin ruido ni emisiones, lo que mejora el confort de los operarios y reduce el impacto en vecinos, especialmente en entornos urbanos. Además, la ausencia de tubos de escape verticales evita la dispersión de polvo en terrenos off-road.

Durante los E-Construction Days en la cantera Áridos Salitral (Aranjuez), más de 180 asistentes participaron de talleres sobre infraestructura de carga, simulación de uso y rutas, análisis de costo total de propiedad y pruebas reales de cinco vehículos E-Tech, entre ellos tres E-Tech C —incluido un 8x4 Tridem hormigonero—, un E-Tech T y un E-Tech Master.

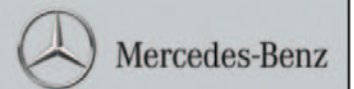
El evento reunió a socios clave como Frumecar (mixer eléctrico), Full&Fast (alimentación del evento con energía solar y baterías), Nomad Solar Energy (unidad solar móvil) y MAT (transporte de materiales).■

**Automotores Haedo S.A.**  
Concesionario Oficial Mercedes-Benz

Servicio de PostVenta - Atención a Empresas  
[servicio@authaedo.com.ar](mailto:servicio@authaedo.com.ar)

Repuestos Originales - Envíos al Interior  
[repuestos@authaedo.com.ar](mailto:repuestos@authaedo.com.ar)

Av. Pte. Hip. Yrigoyen 299 - B1708DLC - Morón - Bs. As. Tel/Fax: +54 11 4489-1083 al 88





# Un nuevo capítulo para Mercedes-Benz en Argentina

**Autor:** Vehículos Pesados // **Fuente:** Mercedes-Benz



Mercedes-Benz Camiones y Buses celebró su cuarto aniversario como empresa independiente y filial local de Daimler Truck, un hito que coincide con la producción de la última unidad en el histórico Centro Industrial Juan Manuel Fangio, ubicado en Virrey del Pino, y el inicio de la transición hacia su nuevo Centro Industrial en Zárate, que comenzará a operar en 2026.

“Con el traslado de nuestras operaciones a Zárate, estamos escribiendo un nuevo capítulo en el futuro de Mercedes-Benz Camiones y Buses en Argentina. Este nuevo centro industrial nos permitirá producir con mayor eficiencia y tecnología. Nos guía nuestro propósito de acompañar a todos los que mantienen el mundo en movimiento. Nuestra ambición es construir la mejor empresa de camiones y buses y continuar liderando el mercado argentino”, afirmó Raúl Barcesat, CEO de Mercedes-Benz Camiones y Buses.

Durante más de 74 años, el Centro Industrial Juan Manuel Fangio, en Virrey del Pino, fue el corazón de la producción de la marca en Argentina: allí se fabricó el primer camión Mercedes-Benz y se produjeron camiones y chasis de buses que recorrieron todo el país.

Hoy, la compañía despide esa etapa con la última unidad fabricada en esa planta e inicia la transición hacia su nuevo Centro Industrial en Zárate, resultado de una inversión total de USD 110 millones. Allí, inicialmente, se produ-

cirán los modelos Accelo y Atego, los chasis de buses OH y OF, y la línea de repuestos REMAN.

Las nuevas instalaciones, además de estar estratégicamente ubicadas por su cercanía al puerto, fueron diseñadas para ofrecer la flexibilidad necesaria para poder albergar nuevos proyectos en el futuro. Desde fines de 2024, en este predio de Zárate ya opera el Centro Logístico de Autopartes y Repuestos, que abastece a la red nacional de 45 puntos de atención.■



Esta nota es presentada por

VEHICULOS PESADOS

# RS Truck: Innovación y calidad para la línea pesada

Esta nota es presentada por



RS TRUCK surge como un emprendimiento liderado por Ángel Rodríguez en asociación con la familia Sotro. Esta alianza combina experiencia y compromiso, posicionando a la empresa como un referente en el mercado de repuestos para vehículos pesados.

La compañía se especializa en frenos de aire para la línea pesada, actuando como importador y distribuidor directo de reconocidas marcas nacionales e internacionales. Con un enfoque en la excelencia, RS TRUCK garantiza productos de calidad superior y cuenta con una

logística eficiente que permite despacho en el día a todo el país. Marcas representadas

**RS TRUCK trabaja con fabricantes líderes como:**

- Urba (Brasil)
- Arskar (Turquía)
- Vikards (Turquía)
- Freios Farj (Brasil)
- Yumak (Turquía)
- Suspentech (Brasil)
- Voho (China)
- Fitam (Argentina)
- Vic (Argentina)

Estas marcas representan una com-

binación de calidad y competitividad, respondiendo a las necesidades del mercado con productos confiables y accesibles.

**Misión empresarial**

La misión de RS TRUCK es conectar a los mejores negocios del sector automotriz con productos de alta calidad, precios competitivos y un servicio eficiente. La empresa busca consolidarse como un aliado estratégico para talleres, distribuidores y empresas dedicadas al mantenimiento de vehículos pesados.

**Proyecciones para 2025**

Con la llegada del nuevo año, RS TRUCK planea expandir su catálogo incorporando diez nuevas líneas de productos, reforzando su compromiso con la innovación y el crecimiento constante.

**Presencia en redes**

Para más información y actualizaciones, RS TRUCKS invita a seguir su perfil en Instagram: @rs\_truckk. Con un enfoque en la calidad, la logística eficiente y la atención personalizada, RS TRUCK continúa marcando la diferencia en el mercado de posventa automotriz.■



Arskar (Turquía)



Urba (Brasil)



Vikards (Turquía)

RS TRUCK

IMPORTADOR Y DISTRIBUIDOR DE LINEA PESADA

MARCAS REPRESENTADAS: Urba - Arskar - Vikards - Freios Farj - Yumak - Suspentech - Voho - Fitam - Vic

Lena Pesados SRL - Vieytes 1448, Banfield (1828) Buenos Aires, Argentina.  
E-mail: [angel.rodriguez@rs-truck.com.ar](mailto:angel.rodriguez@rs-truck.com.ar) // Tel: +54 9 11 3621 5559



# Las dos décadas del Volkswagen delivery

**Autor:** Vehículos Pesados // **Fuente:** Volkswagen



Volkswagen Camiones y Buses ha alcanzado un hito este año al celebrar dos décadas de la familia Delivery. Lanzada en 2005, esta línea de camiones ligeros y medianos ha conquistado un espacio significativo en las carreteras, con más de 220.000 vehículos producidos.

Durante el mes de noviembre, Volkswagen celebró este logro con una campaña a través de la cual todas las versiones del Delivery ofrecieron financia-

ción a Tasa 0% con créditos prendarios UVA, del Banco Santander Río, disponible en toda su red de concesionarios.

Roberto Cortes, presidente y CEO de Volkswagen Camiones y Buses, destaca la importancia de la línea: “Es evidente la relevancia del Delivery en cualquier segmento, desde comercios como floristerías y carnicerías hasta el transporte de bebidas, donde siempre hay un Delivery en operación”.

La familia Delivery se distingue en el segmento de distribución urbana, ofreciendo una amplia gama de modelos diésel y eléctricos. Todas las versiones están diseñadas para ofrecer agilidad, economía y versatilidad en las operaciones en grandes centros urbanos. Desde su lanzamiento, se han exportado unas 20.000 unidades de la línea Delivery, donde México, Argentina y Chile lideran el ranking de destinos, lo que consolida la fortaleza de Volkswagen Camiones y Buses en el escenario internacional. De esta manera, la familia Delivery, además de celebrar un hito de 20 años, también reafirma su papel estratégico en el presente y futuro del transporte en la región. ■

Esta nota es presentada por

**VEHICULOS PESADOS**

Más de dos décadas al servicio de empresas de renombre internacional avalan nuestros productos, la diferencia de trabajar y responder a cada necesidad combinando experiencia y calidad para brindar un servicio sin precedentes.



**Fabricación de Indumentaria de trabajo y publicitaria**

Santander 5752 - Tel. 011- 4601-5590

Web: [www.winindumentaria.com.ar](http://www.winindumentaria.com.ar)

E-mail: [ventas@winindumentaria.com.ar](mailto:ventas@winindumentaria.com.ar)

Solicite su catálogo, puede visitarnos cuando desee



## LOGÍSTICA INTELIGENTE Y ENVÍOS SEGUROS A TODO EL PAÍS

EN COMPAÑÍA MUNDIAL DIÉSEL, CADA PEDIDO QUE SALE DE NUESTRAS INSTALACIONES NO ES SOLO UN ENVÍO: ES EL RESULTADO DE UN PROCESO LOGÍSTICO CUIDADO, SEGURO Y PENSADO PARA RESPONDER A LAS NECESIDADES DE CADA CLIENTE.

CONTAMOS CON UN EQUIPO ESPECIALIZADO QUE SE ENCARGA DEL EMBALAJE INDIVIDUAL Y GRUPAL DE TODOS LOS PRODUCTOS, UTILIZANDO MATERIALES RESISTENTES Y CUMPLIENDO NORMAS DE SEGURIDAD PARA GARANTIZAR QUE CADA PIEZA LLEGUE EN PERFECTAS CONDICIONES, SIN IMPORTAR EL DESTINO.

ADEMÁS, CADA UNIDAD ES ETIQUETADA CON SU CÓDIGO DE BARRAS, LO QUE NOS PERMITE TENER UN CONTROL PRECISO DEL STOCK, FACILITAR EL SEGUIMIENTO DE LOS PEDIDOS Y ASEGURAR LA TRAZABILIDAD COMPLETA EN TODA LA CADENA LOGÍSTICA.

DESDE NUESTRA BASE EN BUENOS AIRES Y NUESTRA SEDE EN SAN MIGUEL DE TUCUMÁN, REALIZAMOS ENVÍOS A TODO EL PAÍS, LLEGANDO CON LA MISMA EFICIENCIA A GRANDES CIUDADES Y LOCALIDADES MÁS ALEJADAS.

EN CMD NO SOLO OFRECEMOS PRODUCTOS: BRINDAMOS SOLUCIONES COMPLETAS PARA EL MUNDO DIÉSEL, CON RESPALDO TÉCNICO, LOGÍSTICA EFICIENTE Y EL COMPROMISO DE SIEMPRE.



OCTUBRE 2026





# Mover un camión en Argentina fue 2,65% más caro en Noviembre

**Autor:** Vehículos Pesados // **Fuente:** FADEEAC



El Índice de Costos del Transporte (ICT), elaborado por la Federación Argentina de Entidades Empresarias del Autotransporte de Cargas (FADEEAC) y auditado por la Facultad de Ciencias Económicas de la UBA, registró en noviembre un incremento mensual de 2,65%, en línea con la tendencia alcista observada desde julio.

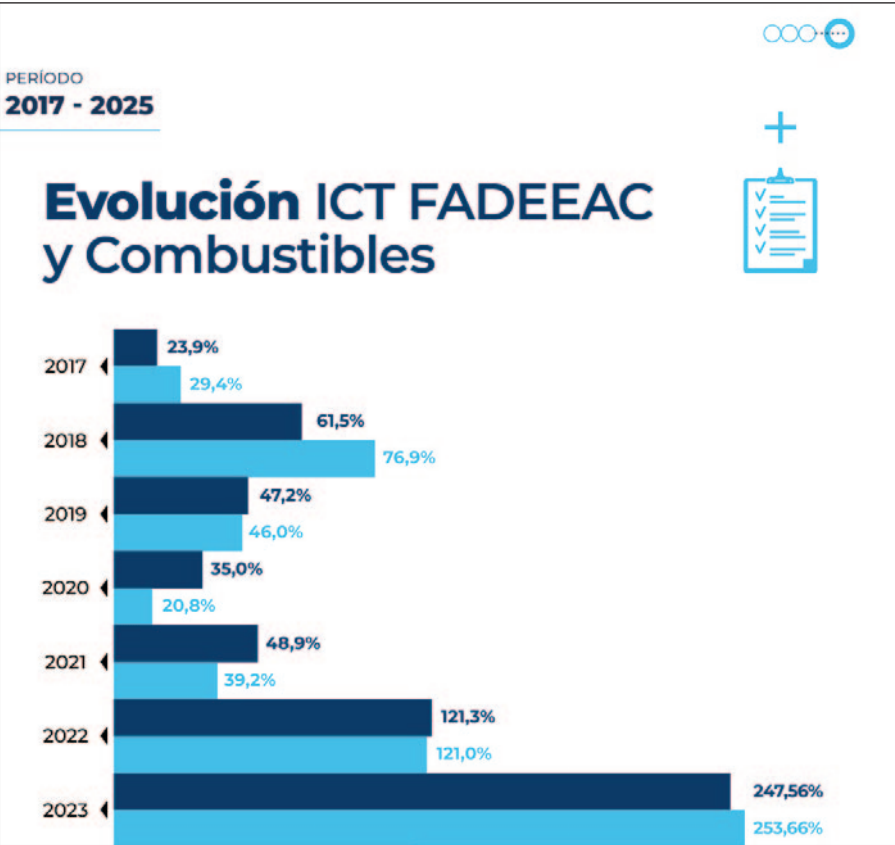
Luego de un primer semestre de variaciones moderadas, los costos de transporte comenzaron a acelerarse en la segunda parte del año, con aumentos de 4,03% en julio, 3,54% en agosto, 2,92% en septiembre y 3,27% en octubre.

En noviembre, el ICT volvió a escalar impulsado principalmente por el fuerte incremento del Combustible, que registró su suba más alta del año: 7,3%. Con este resultado, el ICT acumula un aumento de 34% entre enero y noviembre de 2025, mientras que la variación interanual asciende a 36,3%,



superando en más de 8 puntos la última proyección de inflación del FMI para Argentina (28%).

El rubro Combustible, de mayor incidencia en la actividad, exhibió en



noviembre una suba de 7,3%, alcanzando tanto al segmento minorista como mayorista.

Continúa en la pág. 112



tecnología, confiabilidad y seguridad



Factoria Autopartista S.A. - De la pala 26 (TI OA), Mercado Central, Tapiales, Buenos aires (CP1771).  
Tel.: 54 11 5082-8100 / pedidos@factoryparts.com.ar



MOVE FORWARD. ALWAYS.™



INDÚSTRIA METALÚRGICA



quality & performance



Fuelles de suspensión

Candelfi S.A. - De la pala 26 (TI OA), Mercado Central, Tapiales, Buenos aires (CP1771).  
Tel.: 54 11 5082-8130 / info@palomonteparts.com.ar  
[www.palomonteparts.com.ar](http://www.palomonteparts.com.ar)





Con incrementos aplicados al menos en tres oportunidades durante el mes en el canal minorista, el gasoil acumula una suba de 39% en lo que va del año y casi 30% en los últimos seis meses.

Además del significativo incremento en Combustible, la mayor parte de los rubros mostró aumentos, aunque en niveles más acotados. En primer lugar,



se encuentran Reparaciones (1,95%), Gastos Generales (1,80%), Seguros (1,09%), Material Rodante (1,08%) y Neumáticos (1,03%). Luego siguen Personal – Conducción (1%), correspondiente a la tercera cuota del CCT 40/89, con actualizaciones mensuales hasta febrero de 2026, y Peajes (0,22%). ■

**FORD CENTRAL**

REPUESTOS AL ALCANCE DE TU MANO

|  |  |  |  |
|--|--|--|--|
|  |  |  |  |
|  |  |  |  |
|  |  |  |  |
|  |  |  |  |

Factoria Autopartista S.A. - De la pala 26 (TI OA), Mercado Central (CP1771).  
Tel.: 54 11 5082-8120 / pedidos@fordcentral.com.ar

ESPACIO DE PUBLICIDAD

# Instructivo **Lucas**: medición del CCA y CA en las baterías

Esta nota es presentada por:

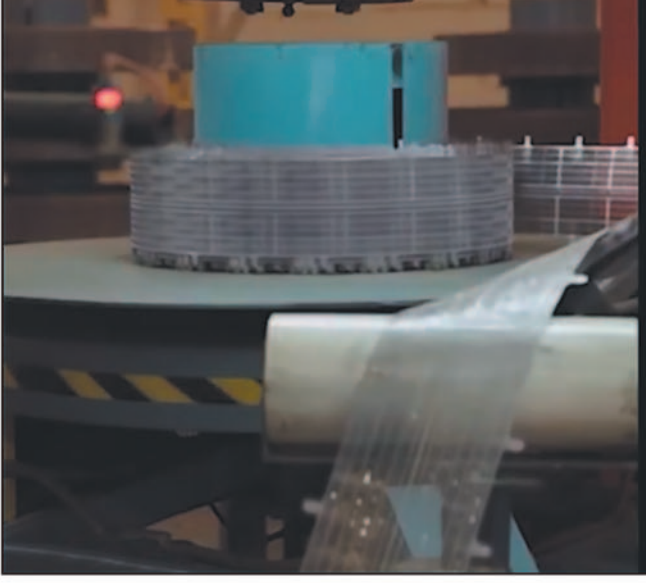


**CCA:**

**Corriente disponible de la batería para arrancar en frío**

**CA:**

**Corriente de arranque**



**BUEN CA:**

**Material activo de primer nivel.**

**Rejilla de alta resistencia y baja corrosión.**

Las baterías Lucas Premium cuentan con varias ventajas competitivas respecto a las otras baterías de primera marca del mercado argentino. Esas ventajas se traducen en valores, que son importantes porque son los que representan las características técnicas del producto. Es muy común hablar del CCA, que es ni más ni menos que la corriente disponible de la batería para arrancar en frío.

La medición del CCA se hace en laboratorio, a 18° bajo cero, en determinadas condiciones de carga y tiempo.

El otro valor que vamos a encontrar en la batería (que también debe estar especificado a qué temperatura se mide), es el CA.

El CA es la corriente de arranque y se puede medir a 0° o a 20°. Lo mejor para cualquier usuario que quiera comparar la corriente de arranque de una batería es comparar dos o tres marcas y poner a medir la corriente de arranque, es muy simple y los locales de venta de baterías lo poseen, entonces para nosotros no solamente es importante el CCA, sino también el CA.

**¿Cuándo un CA es bueno y por ende la corriente de arranque es buena?**

Cuando el material activo es de primer nivel, cuando la rejilla es de alta resistencia y de baja corrosión, eso elimina la posibilidad de sulfatación y eso hace que el producto dure más y tenga disponible la energía para arrancar en forma inmediata. Eso es lo más importante que tenemos que ver en la batería. Un CA bueno es acceder rápidamente a la energía disponible, que es lo que más se necesita para los vehículos modernos que demandan constantemente y cada vez más el uso de la batería.

Licenciataria y Comercializadora:  
Autopartes Fispa S.A.  
[fispa@fispaargentina.com.ar](mailto:fispa@fispaargentina.com.ar)



# Lucas



“HOY COMO NUNCA, LOS VEHICULOS MODERNOS EXIGEN LA MÁS ALTA CONFIABILIDAD Y ENERGIA EN SUS BATERÍAS. BATERIAS LUCAS, 150 AÑOS DE HISTORIA NOS AVALAN”

### Monoblock

- 1. 1. Inyección propia  
*Diseño exclusivo - mayor porcentaje de material virgen*
- 2. Triple termosellado  
*Laberinto de gaseo - anti explosión*
- 3. Borne forjado en frío  
*Evita fugas de electrolito - cero porosidad - mejor soldadura*
- 4. Doble pastilla arrestallama  
*Evita explosiones*

### Sistema Conroll

- 5. Rejilla fundida laminada  
*Mayor resistencia mecánica*
- 6. Mayor vida útil
- 7. Gran resistencia a la corrosión y a sobrecarga
- 8. Libre de mantenimiento

- 100% Producto Nacional  
BAJO ESTÁNDARES DE CALIDAD LUCAS
- 100% Reciclable
- Logística inversa
- Free water



Licenciataria y Comercializadora: Autopartes Fispa S.A.  
fispa@fispaargentina.com.ar

NUESTRA GAMA VA MÁS ALLÁ

# BUJÍAS ESPECIALES NGK



Especialista en encendido

Bujía G-Power



Bujía Iridium IX



# BOBINAS DE ENCENDIDO NGK



BUJÍA + CABLE + BOBINA  
100% ENCENDIDO NGK

f NGKArgentina  
@ NGKSudamerica

Atención al cliente  
dudas@ngkntk.com.br

www.NGKNTK.com.ar