

VEHICULOS PESADOS

Información técnica a tu alcance

Reparación y Servicios del Automotor • Año 18 • N° 191 • EDICION NACIONAL -



El nuevo Mack Anthem 2026

ESTRATEGIA
AUTOMOTRIZ

comercial@estrategiaautomotriz.com

+54 9 11 2456-3493



MERCEDES-BENZ ALCANZA ALTOS
RESULTADOS EN 2025

Pág.
105



COSTOS DEL TRANSPORTE DE CARGAS
SUBEN 37% EN 2025

Pág.
106



VOLKSWAGEN CAMIONES Y BUSES EN
EXTRAVERANO 26

Pág.
108

@talleractualtv

suscribite a nuestro canal!

YouTube





JUNTAS Pampa

UNA ORIGINAL ALTERNATIVA...

LANZAMIENTO

JUEGO DE JUNTAS DE MOTOR CON JUNTA TAPA DE CILINDRO

TECTOR ATTACK - TECTOR MOTOR F4-170E22/2 (CUMMINS)

CÓD. 51471



Scaneá el código QR y descargate el Catálogo online

JUNTAS DE TAPA DE CILINDROS

KIT DE JUNTAS MOTOR

CAJAS DE VELOCIDAD

JUNTAS DE TURBO

COMPRESORES

Especialistas en línea pesada



www.juntaspampa.com.ar



Mercedes-Benz alcanza altos resultados en 2025

Esta nota es presentada

Autor: Vehículos Pesados // **Fuente:** Mercedes-Benz Camiones y Buses

VEHICULOS PESADOS



Mercedes-Benz Camiones y Buses cerró 2025 con una participación del 33,4 % en el mercado de camiones y del 61,3 % en buses en Argentina, según datos de Adefa. El desempeño se dio en un año marcado por la renovación integral de su portfolio, el fortalecimiento comercial y el inicio de una nueva etapa industrial vinculada al futuro Centro Industrial de Zárate.

La compañía avanzó en la actualización de su oferta con la presentación de la Nueva Generación de Camiones Mercedes-Benz, que incluyó mejoras en tecnología, seguridad, conectividad y confort. Esta renovación abarcó los modelos Accelo y Atego de producción nacional, además de nuevas versiones del Actros, lo que permitió atender distintas necesidades del transporte urbano, de media y larga distancia. En ese contexto, el Atego 1932 fue el camión más vendido de la marca, mientras que el Accelo alcanzó una participación del 45,9 % en el segmento de livianos.

Otro eje relevante del año fue la incorporación de FleetBoard como plataforma de gestión de flotas, sumando soluciones digitales orientadas a optimizar la operación, el control y la eficiencia del transporte. Estas herramientas reforzaron la estrategia de acompañamiento a los clientes más allá del producto, integrando servicios, conectividad y postventa.

En el segmento de buses, Mercedes-Benz Camiones y Buses mantuvo una participación del 61,3 %, con una presencia sostenida en los segmentos urbano, de media y larga distancia, apoyada en la producción nacional y en una oferta alineada a las demandas del transporte de pasajeros.

Durante 2025, la compañía también continuó desarrollando acciones de Responsabilidad Social Empresaria. Se llevó adelante la tercera edición de TruckCionar Futuro, el programa de becas para jóvenes de las comunidades donde opera, que ya formó a 60 personas en 12 localidades del país junto a concesionarios de la red y la Fundación Pescar, alcanzando un 73 % de inserción laboral.

Con una estrategia basada en soluciones integrales que combinan vehículos, financiación, postventa, conectividad y remanufactura, Mercedes-Benz Camiones y Buses concluyó su cuarto año como empresa independiente con una base sólida. De cara a 2026, el foco estará puesto en el inicio de la producción en Zárate y en continuar acompañando al transporte argentino en un contexto de transformación del sector. ■

Automotores Haedo S.A.
Concesionario Oficial Mercedes-Benz

Servicio de PostVenta - Atencion a Empresas
servicio@authaedo.com.ar

Repuestos Originales - Envios al Interior
repuestos@authaedo.com.ar

Av. Pte. Hip. Yrigoyen 299 - B1708DLC - Morón - Bs. As. Tel/Fax: +54 11 4489-1083 al 88



Mercedes-Benz

Costos del transporte de cargas suben 37% en 2025

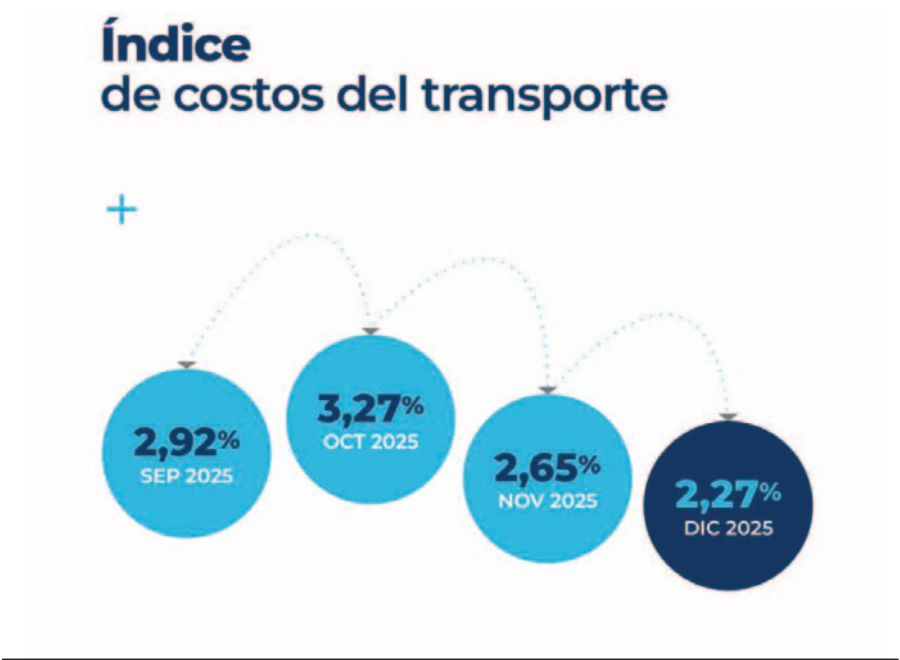
Autor: Vehículos Pesados // **Fuente:** FADEEAC



El Índice de Costos de Transporte (ICT) registró en diciembre un aumento mensual del 2,3% y cerró 2025 con un incremento acumulado del 37%, un nivel que superaría en al menos cinco puntos a la inflación minorista del año, según estimaciones del sector a la espera del dato oficial del INDEC. El resultado confirma la aceleración de los costos del autotransporte de cargas durante la segunda mitad del año, con el combustible como principal impulsor.

Luego de un primer semestre con ajustes moderados, el ICT comenzó a acelerarse desde julio, cuando marcó un pico mensual del 4%. A ese registro le siguieron subas del 3,5% en agosto, 2,9% en septiembre, 3,3% en octubre y 2,6% en noviembre, consolidando una tendencia alcista que se sostuvo hasta el cierre del año.

En diciembre volvió a destacarse el gasoil, con un incremento del 4,4%, tras el fuerte ajuste de noviembre (7,3%). De este modo, el combustible acumuló una suba del 45% en 2025, con el 31% concentrado en los últimos seis meses. Pese a este avance, continuó postergándose la aplicación plena de la actualización de los impuestos a los combustibles, mecanismo vigente desde mayo de 2024 y que se extenderá, al menos, hasta enero de 2026. Otros rubros también mostraron aumentos. Los lubricantes subieron 3,5% mensual, mientras que el costo de Personal (Conducción) se incrementó 2,47% por la aplicación de la cuarta cuota del convenio colectivo 40/89, con impacto adicional en Reparaciones (+1,76%) y Gastos Generales (+2,13%). En tanto, los ajustes fueron más moderados en Seguros (+1,04%), Material Rodante (+0,35%) y Peajes (+0,23%). No hubo variaciones en Neumáticos ni Patentes, y el Costo Financiero volvió a bajar (-3,71%) por la reducción de tasas de interés.



RS Truck: Innovación y calidad para la línea pesada

Esta nota es presentada por



RS TRUCK surge como un emprendimiento liderado por Ángel Rodríguez en asociación con la familia Sotro. Esta alianza combina experiencia y compromiso, posicionando a la empresa como un referente en el mercado de repuestos para vehículos pesados.

La compañía se especializa en frenos de aire para la línea pesada, actuando como importador y distribuidor directo de reconocidas marcas nacionales e internacionales. Con un enfoque en la excelencia, RS TRUCK garantiza productos de calidad superior y cuenta con una

logística eficiente que permite despachos en el día a todo el país. Marcas representadas

RS TRUCK trabaja con fabricantes líderes como:

- Urba (Brasil)
- Arskar (Turquía)
- Vikards (Turquía)
- Freios Farj (Brasil)
- Yumak (Turquía)
- Suspentech (Brasil)
- Voho (China)
- Fitam (Argentina)
- Vic (Argentina)

Estas marcas representan una com-

binación de calidad y competitividad, respondiendo a las necesidades del mercado con productos confiables y accesibles.

Misión empresarial

La misión de RS TRUCK es conectar a los mejores negocios del sector automotriz con productos de alta calidad, precios competitivos y un servicio eficiente. La empresa busca consolidarse como un aliado estratégico para talleres, distribuidores y empresas dedicadas al mantenimiento de vehículos pesados.

Proyecciones para 2025

Con la llegada del nuevo año, RS TRUCK planea expandir su catálogo incorporando diez nuevas líneas de productos, reforzando su compromiso con la innovación y el crecimiento constante.

Presencia en redes

Para más información y actualizaciones, RS TRUCKS invita a seguir su perfil en Instagram: @rs_truckk. Con un enfoque en la calidad, la logística eficiente y la atención personalizada, RS TRUCK continúa marcando la diferencia en el mercado de posventa automotriz.■



Arskar (Turquía)



Urba (Brasil)



Vikards (Turquía)

IMPORTADOR Y DISTRIBUIDOR DE LINEA PESADA

MARCAS REPRESENTADAS: Urba - Arskar - Vikards - Freios Farj - Yumak - Suspentech - Voho - Fitam - Vic

Lena Pesados SRL - Vieytes 1448, Banfield (1828) Buenos Aires, Argentina.
E-mail: angel.rodriguez@rs-truck.com.ar // Tel: +54 9 11 3621 5559

Volkswagen Camiones y Buses en ExtraVerano 26

Autor: Vehículos Pesados // **Fuente:** Volkswagen



Volkswagen Camiones y Buses vuelve a decir presente en la temporada de verano con la segunda edición de #ExtraVerano26, una propuesta especialmente pensada para acercarse a clientes y al público en general en la ciudad de Mar del Plata. El stand estará abierto del 2 de enero al 1 de febrero, de 12 a 18 h, en Playa Varese.

Con una superficie de 500 m², el espacio invita a conocer la gama completa de Camiones Volkswagen, la nueva colección de artículos Lifestyle y a participar de diversas actividades recreativas. De la mano de Shell Rimula, se destacan la estación #ExtraRelax, con áreas de descanso y recarga de agua caliente y yerba, y el espacio #ExtraRecarga para celulares. La propuesta se completa con acciones de cuidado de la piel, iniciativas sustentables vinculadas al compost y una cancha de fútbol-tenis con torneos y premios. Además, habrá asesores comerciales disponibles para brindar información sobre camiones y buses de la marca.

Como beneficio diferencial, los clientes de Volkswagen Camiones y Buses podrán acceder a experiencias exclusivas en el Balneario Bahía Varese, con todos los servicios incluidos, mediante reserva previa a través del sitio oficial de la marca.

Esta nota es presentada por

VEHICULOS PESADOS

Más de dos décadas al servicio de empresas de renombre internacional avalan nuestros productos, la diferencia de trabajar y responder a cada necesidad combinando experiencia y calidad para brindar un servicio sin precedentes.



Fabricación de Indumentaria de trabajo y publicitaria

Santander 5752 - Tel. 011- 4601-5590

Web: www.winindumentaria.com.ar

E-mail: ventas@winindumentaria.com.ar

Solicite su catálogo, puede visitarnos cuando desee



LOGÍSTICA INTELIGENTE Y ENVÍOS SEGUROS A TODO EL PAÍS

EN COMPAÑÍA MUNDIAL DIÉSEL, CADA PEDIDO QUE SALE DE NUESTRAS INSTALACIONES NO ES SOLO UN ENVÍO: ES EL RESULTADO DE UN PROCESO LOGÍSTICO CUIDADO, SEGURO Y PENSADO PARA RESPONDER A LAS NECESIDADES DE CADA CLIENTE.

CONTAMOS CON UN EQUIPO ESPECIALIZADO QUE SE ENCARGA DEL EMBALAJE INDIVIDUAL Y GRUPAL DE TODOS LOS PRODUCTOS, UTILIZANDO MATERIALES RESISTENTES Y CUMPLIENDO NORMAS DE SEGURIDAD PARA GARANTIZAR QUE CADA PIEZA LLEGUE EN PERFECTAS CONDICIONES, SIN IMPORTAR EL DESTINO.

ADEMÁS, CADA UNIDAD ES ETIQUETADA CON SU CÓDIGO DE BARRAS, LO QUE NOS PERMITE TENER UN CONTROL PRECISO DEL STOCK, FACILITAR EL SEGUIMIENTO DE LOS PEDIDOS Y ASEGURAR LA TRAZABILIDAD COMPLETA EN TODA LA CADENA LOGÍSTICA.

DESDE NUESTRA BASE EN BUENOS AIRES Y NUESTRA SEDE EN SAN MIGUEL DE TUCUMÁN, REALIZAMOS ENVÍOS A TODO EL PAÍS, LLEGANDO CON LA MISMA EFICIENCIA A GRANDES CIUDADES Y LOCALIDADES MÁS ALEJADAS.

EN CMD NO SOLO OFRECEMOS PRODUCTOS: BRINDAMOS SOLUCIONES COMPLETAS PARA EL MUNDO DIÉSEL, CON RESPALDO TÉCNICO, LOGÍSTICA EFICIENTE Y EL COMPROMISO DE SIEMPRE.



OCTUBRE 2026



ESPACIO DE PUBLICIDAD

Ranking de patentamientos de camiones 2025

Autor: Vehículos Pesados // **Fuente:** ACARA



El Iveco Stralis fue el camión más patentado de la Argentina en 2025 y se ubicó al tope del ranking anual, según los registros oficiales de patentamientos difundidos por la Asociación de Concesionarios de Automotores de la República Argentina (ACARA). El resultado confirma la fuerte preferencia del transporte de cargas por modelos de alta confiabilidad, eficiencia operativa y versatilidad para distintas aplicaciones.

De acuerdo con los datos del Sistema de Información Online del Mercado Automotor de Argentina (SIOMAA), el Stralis cerró el año con 1.183 unidades patentadas, apenas por encima del Iveco 170 E, que alcanzó 1.165 registros. El tercer lugar fue para el Iveco Tector 39, con 956 unidades, consolidando el dominio de la marca italiana, que ocupó tres de los cinco primeros puestos del ranking.

Esta nota es presentada por

VEHICULOS PESADOS



FACTORYPARTS
tecnología, confiabilidad y seguridad



Factoria Autopartista S.A. - De la pala 26 (TI OA), Mercado Central (CP1771).
Tel.: 54 11 5082-8100 / pedidos@factoryparts.com.ar

Mercedes-Benz mantuvo una presencia relevante en el segmento, con el Atego 1932 en el cuarto lugar (796 unidades) y el Actros 2545 en el quinto puesto (765 unidades). Ambos modelos continúan siendo referentes en sus respectivas categorías, especialmente en operaciones de carga media y transporte pesado de larga distancia.

El desempeño de Iveco a lo largo de 2025 refleja una tendencia sostenida del mercado argentino hacia camiones robustos y adaptables a diferentes tipos de operación, desde la distribución hasta el transporte interurbano y de larga distancia. Al mismo tiempo, la sólida performance de Mercedes-Benz evidencia la vigencia de propuestas orientadas a la eficiencia, la seguridad y el confort del conductor.

Con un mercado que mostró señales de recuperación durante el año, el ranking de patentamientos de camiones deja en claro que la decisión de compra de los transportistas sigue priorizando confiabilidad mecánica, costos operativos y respaldo de marca, factores clave en un contexto económico desafiante.■



Continental

FRAM
Filters

DAYCO
MOVE FORWARD. ALWAYS.™

Palomonte
quality & performance

FSM

CERCENA S/A
INDÚSTRIA METALÚRGICA

Candelfi S.A. - De la pala 26 (TI OA), Mercado Central, Tapiales, Buenos aires (CP1771).
Tel.: 54 11 5082-8130 / info@palomonteparts.com.ar
www.palomonteparts.com.ar

Landking ingresa al mercado de camiones en Argentina

Autor: Vehículos Pesados // **Fuente:** Landking



Landking, marca china de camiones respaldada por el grupo industrial Weichai, inicia operaciones en Argentina de la mano del Grupo Gama Oeste, ampliando la oferta de vehículos comerciales en el país. La compañía cuen-

ta con experiencia en América Latina y ofrece soluciones para transporte urbano y de última milla, con motorizaciones diésel y electrificadas.

El lanzamiento local incluye dos modelos profesionales: el Landking LK 614, camión liviano con capacidad de hasta 3.800 kg y chasis adaptable, equipado con motor Weichai de 140 CV y 320 Nm, caja manual de seis velocidades y tracción 4x2; y el Landking LK 1016, camión mediano con motor de 160 CV y 480 Nm, transmisión manual de seis marchas, ABS, ESP, ASR, frenos de aire, cabina con tablero digital, pantalla táctil, sensores de estacionamiento, asiento neumático y aire acondicionado.

Landking busca consolidarse como una alternativa técnica en el mercado argentino, enfocada en productividad, tecnología y confiabilidad para transporte urbano y regional.■

Esta nota es presentada por

VEHICULOS PESADOS



Factoria Autopartista S.A. - De la pala 26 (TI OA), Mercado Central (CP1771).
Tel.: 54 11 5082-8120 / pedidos@fordcentral.com.ar

Instructivo **Lucas**: medición del CCA y CA en las baterías

Esta nota es presentada por:



Las baterías Lucas Premium cuentan con varias ventajas competitivas respecto a las otras baterías de primera marca del mercado argentino. Esas ventajas se traducen en valores, que son importantes porque son los que representan las características técnicas del producto. Es muy común hablar del CCA, que es ni más ni menos que la corriente disponible de la batería para arrancar en frío. La medición del CCA se hace en laboratorio, a 18° bajo cero, en determinadas condiciones de carga y tiempo.

El otro valor que vamos a encontrar en la batería (que también debe estar especificado a qué temperatura se mide), es el CA. El CA es la corriente de arranque y se puede medir a 0° o a 20°. Lo mejor para cualquier usuario que quiera comparar la corriente de arranque de una batería es comparar dos o tres marcas y poner a medir la corriente de arranque, es muy simple y los locales de venta de baterías lo poseen, entonces para nosotros no solamente es importante el CCA, sino también el CA.

¿Cuándo un CA es bueno y por ende la corriente de arranque es buena?
Cuando el material activo es de primer nivel, cuando la rejilla es de alta resistencia y de baja corrosión, eso elimina la posibilidad de sulfatación y eso hace que el producto dure más y tenga disponible la energía para arrancar en forma inmediata. Eso es lo más importante que tenemos que ver en la batería. Un CA bueno es acceder rápidamente a la energía disponible, que es lo que más se necesita para los vehículos modernos que demandan constantemente y cada vez más el uso de la batería.

Licenciataria y Comercializadora:
Autopartes Fispa S.A.
fispa@fispaargentina.com.ar

CCA:

Corriente disponible de la batería para arrancar en frío

CA:

Corriente de arranque

BUEN CA:

Material activo de primer nivel.
Rejilla de alta resistencia y baja corrosión.

Lucas



“HOY COMO NUNCA, LOS VEHICULOS MODERNOS EXIGEN LA MÁS ALTA CONFIABILIDAD Y ENERGIA EN SUS BATERÍAS. BATERIAS LUCAS, 150 AÑOS DE HISTORIA NOS AVALAN”

Monoblock

1. Inyección propia
Diseño exclusivo - mayor porcentaje de material virgen
2. Triple termosellado
Laberinto de gaseo - anti explosión
3. Borne forjado en frío
Evita fugas de electrolito - cero porosidad - mejor soldadura
4. Doble pastilla arrestallama
Evita explosiones

Sistema Conroll

5. Rejilla fundida laminada
Mayor resistencia mecánica
6. Mayor vida útil
7. Gran resistencia a la corrosión y a sobrecarga
8. Libre de mantenimiento

100% Producto Nacional
BAJO ESTÁNDARES DE CALIDAD LUCAS

100% Reciclable

Logística inversa

Free water



Licenciataria y Comercializadora: Autopartes Fispa S.A.
fispa@fispaargentina.com.ar

NUESTRA GAMA VA MÁS ALLÁ

BUJÍAS ESPECIALES NGK



Especialista
en encendido

Bujía
G-Power



Bujía
Iridium IX



BOBINAS DE ENCENDIDO NGK



**BUJÍA + CABLE + BOBINA
100% ENCENDIDO NGK**

f NGKArgentina
@ NGKSudamerica

Atención al cliente
dudas@ngkntk.com.br

www.NGKNTK.com.ar